

SOKKIA

MADE TO FIT YOUR WORLD.

iM-100

Totální stanice





Velký výkon, malé balení

Manuální totální stanice iM-100 je vysoce přesná a spolehlivá, snadno se používá a je ideální pro práci na stavbách i v katastru. Je navržena tak, aby byla vaším nejpilnějším pracovníkem a vydržela i ty nejnáročnější podmínky po dobu až 28h provozu na jednu baterii*¹.

Můžete si ji přizpůsobit svým potřebám a postupům, stejně jako všechny naše produkty.

- Rychlý, přesný a výkonný dálkoměr
- Až 800 metrů bezhranolem
- Dvousý kompenzátor
- Vodotěsné krytí IP66
- Životnost baterie až 28 hodin*¹

Špičkový výkon

iM-100 je rychlá, přesná a výkonná totální stanice s nejnovějším dálkoměrem. Přesnost je 1,5 mm + 2 ppm a měří na standardní hranoly až do 5 000 metrů. V režimu bez hranolu měří až do 800 metrů při neuvěřitelné přesnosti 2,0 mm + 2 ppm.

Přesné měření

Dvousý kompenzátor zajišťuje stabilní měření i na nerovném terénu. Kompenzátor automaticky opravuje horizontální i vertikální úhly a umožňuje tak velmi přesné měření i v těžkých podmínkách.

Připraven do terénu

Díky certifikátu IP66 je přístroj iM-100 odolný jak proti prachu, tak proti vodě a to až do jednoho metru hloubky. K dispozici je buď běžný model, jehož provozní teplota se pohybuje v rozmezí od -20 °C do 60 °C, nebo "arktický" model, který si poradí s teplotou od -35 °C do 50 °C*2.



Stále nabitý

Model iM-100 vám umožní udělat více práce bez potřeby dobíjení během pracovní doby. Běžná životnost baterie je 28 hodin v režimu Eco a 21 hodin v normálním režimu.



Připojte se

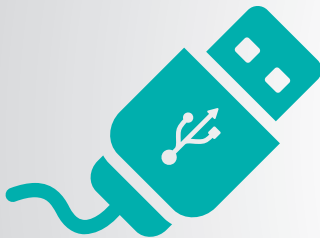
S bezdrátovou komunikací Bluetooth® můžete svá data okamžitě přenést do kontroleru vybaveného technologií Bluetooth, aniž byste potřebovali externí anténu.



*1 v režimu Eco. *2 V závislosti na regionu.

Výjimečná paměť

Nedělejte si starosti s tím, jak a kam ukládat svá data, iM-100 se o to postará. S interní pamětí 50 000 bodů a podporou USB flash disku až 32 GB můžete snadno ukládat všechna svá data která potřebujete.



Specifikace

MODEL	iM-101	iM-102	iM-103	iM-105
Dalekohled				
Zvětšení / Rozlišení	30x / 2,5"			
Délka	171 mm			
Objektiv	45 mm (48 mm pro EDM)			
Obraz	Vzpřímený			
Zorné pole	1° 30' (26 m/1 000 m)			
Minimální zaostřovací vzdálenost	1,3 m			
Osvětlení mřížky	5 úrovní jasu			
Měření úhlů				
Rozlišení displeje	0,5" / 1"	1" / 5"		
Přesnost (ISO 17123-3:2001)	1"	2"	3"	5"
IACS (Nezávislý úhlový kalibrační systém)	Součástí			
Dvouosý kompenzátor / Kompenzace kolimační chyby	Dvouosý kapalinový sklonoměr s rozsahem: ±6' (±111 mgon) / kompenzace kolimační chyby			
Měření vzdálenosti				
Laserový výstup ^{*1}	Režim bez hranolu: třída 3R / hranol / štítek: třída 1			
Dosah měření (za standardních podmínek ^{*2})	Bez hranolu ^{*3} Odrasny štítek ^{*4/*5}	0,3 až 800 m RS90N-K: 1,3 až 500 m RS50N-K: 1,3 až 300 m RS10N-K: 1,3 až 100 m		
	Mini hranoly Jeden hranol AP	CP01: 1,3 až 2 500 m, ORIPA: 1,3 až 500 m 1,3 až 5 000 m / za dobrých podmínek ^{*6} : 6 000 m		
Rozlišení displeje	Přesné/rychlé: 0,001 m. Tracking: 0,01 m.			
Přesnost ^{*7} (ISO 17123-4:2001) (D=vzdálenost měření v mm)	Bez hranolu ^{*3} Odrasny štítek ^{*4} Hranol AP/CP	(2 + 2 ppm x D) mm ^{*7} (2 + 2 ppm x D) mm (1,5 + 2 ppm x D) 1,5 mm		
Doba měření ^{*8}	Přesné: 0,9 s (výchozí 1,5 s), rychlé: 0,6 s (výchozí 1,3 s) Tracking: 0,4 s (výchozí 1,3 s)			
Rozhraní a správa dat				
Displej/klávesnice	Grafický LCD, 192 x 80 bodů, podsvícení, úprava kontrastu / alfanumerická klávesnice / 28 podsvícených kláves			
Umístění ovládacího panelu ^{*9}	Na obou stranách (druhý displej je volitelný)			
Spoušť	Na pravé straně přístroje			
Datové úložiště	Interní paměť Paměť plug-in	Cca 50 000 bodů USB flash paměť (max. 32 GB)		
Rozhraní	Sériové RS-232C, USB2.0 (typ A, pro USB flash paměť)			
Modem Bluetooth® (volitelný) ^{*10}	Bluetooth® Class 1.5, Ver.2.1 + BR, EDR, LE, BT4.1 Provozní dosah: až 10 m ^{*11}			
Obecné				
Laserové ukazovátka ^{*12}	Koaxiální červený laser s EDM paprskem Zelená LED (524 nm) a červená LED (626 nm), Provozní dosah: 1,3 až 150 m ^{*2}			
Výtyčovací světla ^{*12}				
Libely	Digitální Krabicová libela (na trojnožce)	6' (vnitřní kruh) 10' / 2 mm		
	Krabicová libela	V závislosti na regionu		
Optická olovnice (volitelná pro EU)	Zvětšení: 3x, minimální zaostření: 0,3 m ode dna trojnožky			
Laserová olovnice	Červená laserová dioda (635 nm ± 10 nm), Přesnost paprsku: ≤1,0 mm při 1,3 m, laserový produkt třídy 2			
Odolnost vůči prachu/vodě	IP66 (IEC 60529:2001)			
Provozní teplota ^{*13}	-20 až 60 °C			
Velikost s rukojetí ^{*9} (š x h x v)	Ovládací panel na obou stranách: 183 x 181 x 348 mm Jedna strana ovládacího panelu: 183 x 174 x 348 mm			
Hmotnost s baterií a trojnožkou	Cca 5,3 kg			

*1 IEC60825-1:Ed.2.0:2007 / FDA CDRH 21 CFR Část 1040.10 a 11 *2 Průměrné podmínky: Jemná mlha, viditelnost asi 20 km (12 mil), slunečno, slabá odrazivost. *3 S bílou plochou šedé tabulky Kodak (s 90% odrazivostí). Je-li jas na měřeném povrchu 30 000 lx nebo méně. Dosah/přesnost bez reflektoru se může lišit v závislosti na měřených objektech, pozorovací pozici a okolních podmínkách. *4 Když je úhel dopadu měřicího paprsku do 30° vzhledem k terči odrazného štítku. *5 Dosah měření při teplotě od -30 do -20 °C (od -22 do -4 °F) u nízkoteplotních modelů: RS90N-K: 1,3 až 300 m, RS50N-K: 1,3 až 180 m, RS10N-K: 0,3 až 800 m *6 Dobré podmínky: Bez mlhy, viditelnost asi 40 km, zataženo, bez scintilace. *7 Dosah měření: 0,3 až 200 m *8 Obvyklá, za dobrých podmínek. Doba měření bez reflektoru se může lišit v závislosti na měřených objektech, pozorovací pozici a okolních podmínkách. *9 Umístění ovládacího panelu se může lišit v závislosti na regionu nebo modelu. *10 Schválení použití bezdrátové technologie Bluetooth se liší v závislosti na zemi. Obratě se prosím předem na místní kancelář nebo na zástupce. *11 Žádné překážky, málo vozidel nebo zdrojů rádiových emisí / interferencí v blízkosti přístroje, bez deště. *12 Laserové ukazovátka a naváděcí světlo nefungují současně. *13 Nízkoteplotní modely: -30 až 50 °C (-22 až 122 °F) jsou k dispozici na zakázku. region nebo model. Obratě se prosím předem na místní kancelář nebo na zástupce.

Značka a logo Bluetooth® jsou registrované ochranné známky společnosti Bluetooth SIG, Inc. a jakékoli jejich použití Sökkii podléhá licenci. Ostatní ochranné známky a obchodní názvy náleží příslušným vlastníkům.

SOKKIA

3gon.eu

Změna specifikací vyhrazena bez předchozího upozornění
©2017 Topcon Corporation Všechna práva vyhrazena.
T771CS Rev A 9/17

Vaším autorizovaným prodejcem je:



3gon Positioning s.r.o.
Safařikova 1059
506 01 Jičín
Česká republika

Email: cz.obchod@3gon.eu
Web: 3gon.eu

3gon Slovakia s.r.o.
Priemyselná 833/2
924 01 Galanta
Slovenská republika

Email: cz.obchod@3gon.eu
Web: 3gon.eu